

schéma přímý úsek

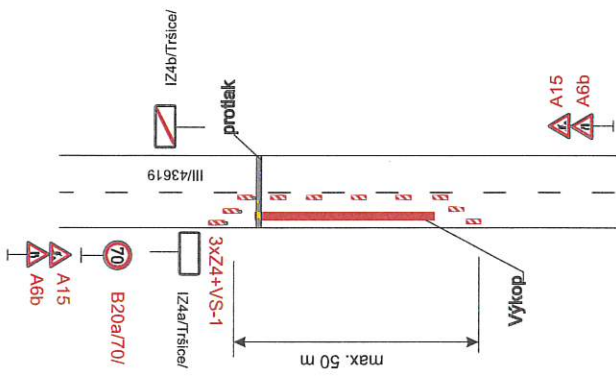
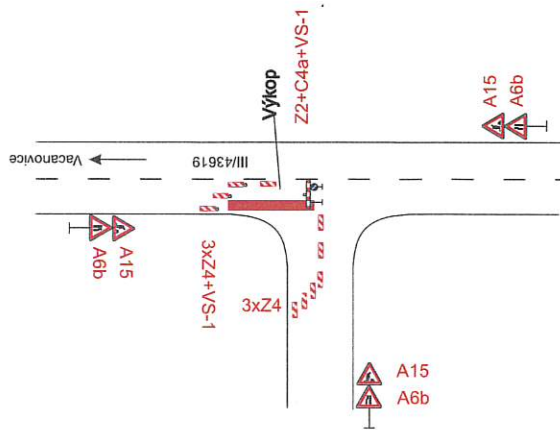
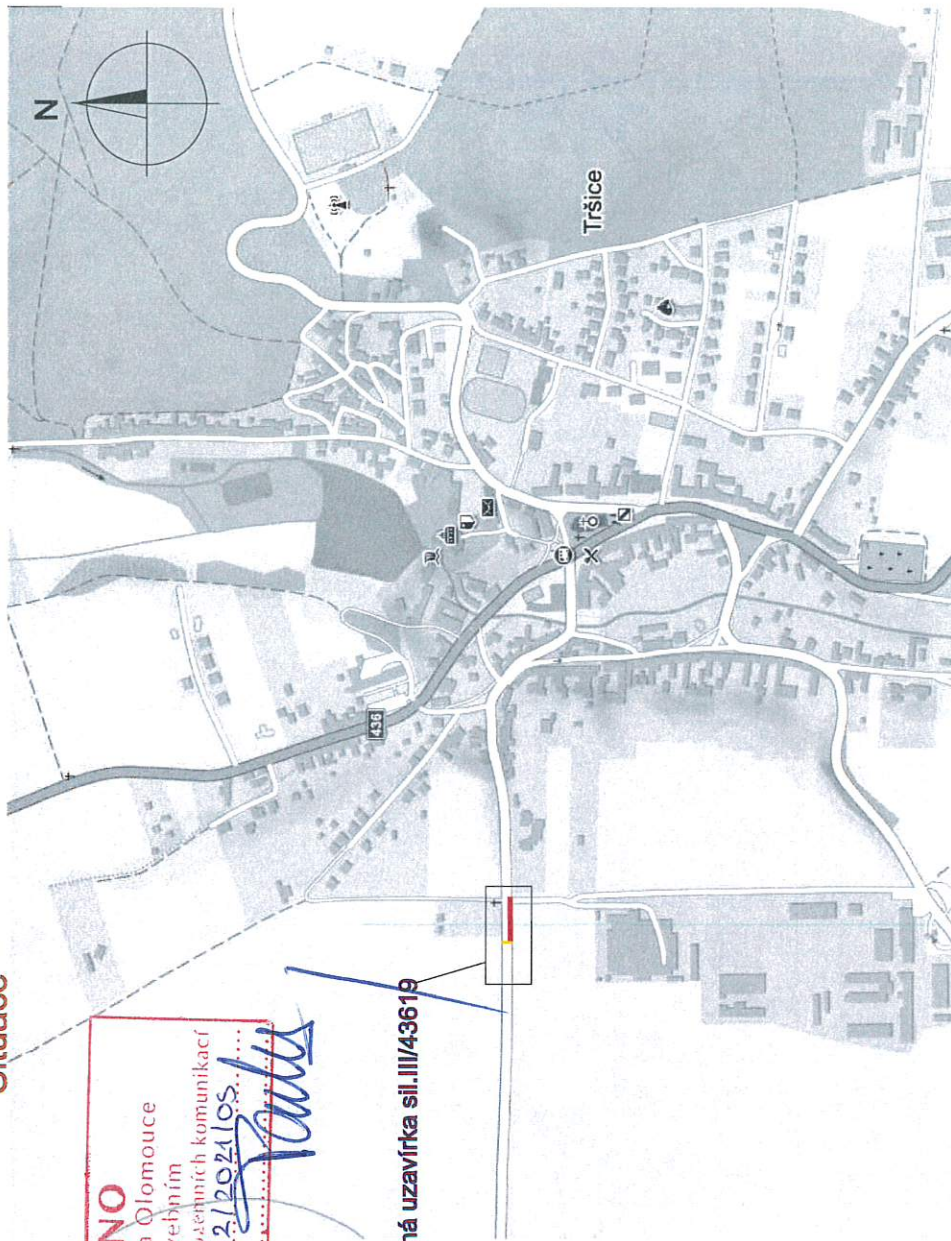


schéma - křižovatka



Situace



OVĚŘENO
Magistrátem města Olomouce
odbohem stavebním
odd. státní správy na úseku pozemních komunikací
Sp. zn.: S-SMOL/162.912/2021/OS
Dne 15.7.2021

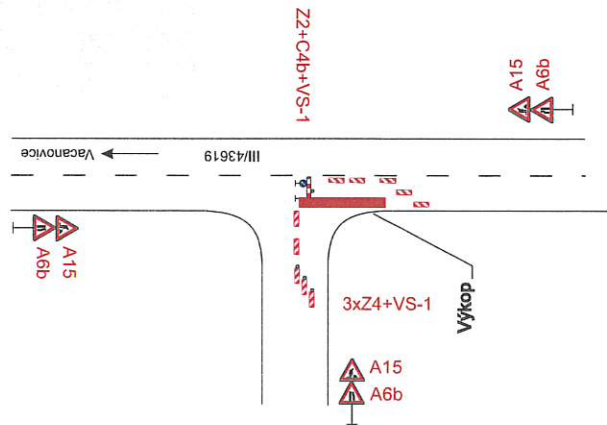
[Handwritten signature]

Částečná uzavírka sil. III/43619



Dne 30.6.2021
DOPORUČUJI
KRPM-77348-1/ČJ-2021-140506

**POLICIE ČESKÉ REPUBLIKY
KRAJSKÉ ŘEDITELSTVÍ POLICIE
OLOMOUCKÉHO KRAJE
DOPRAVNÍ INSPEKTORÁT**
[Handwritten signature]



Vypracoval: Radim Hlavica	Datum: 29.6.2021
"Tršice silnice III/43619"	
- částečná uzavírka silnice III/43619 přípojka vodovodu a kanalizace	
Přechodné dopravní značení	

SEKNE
SEKNE, spol. s r.o.
Harmerská 12, 772 00 Olomouc
DIČ: CZ62363701
tel./fax: 585 311 867